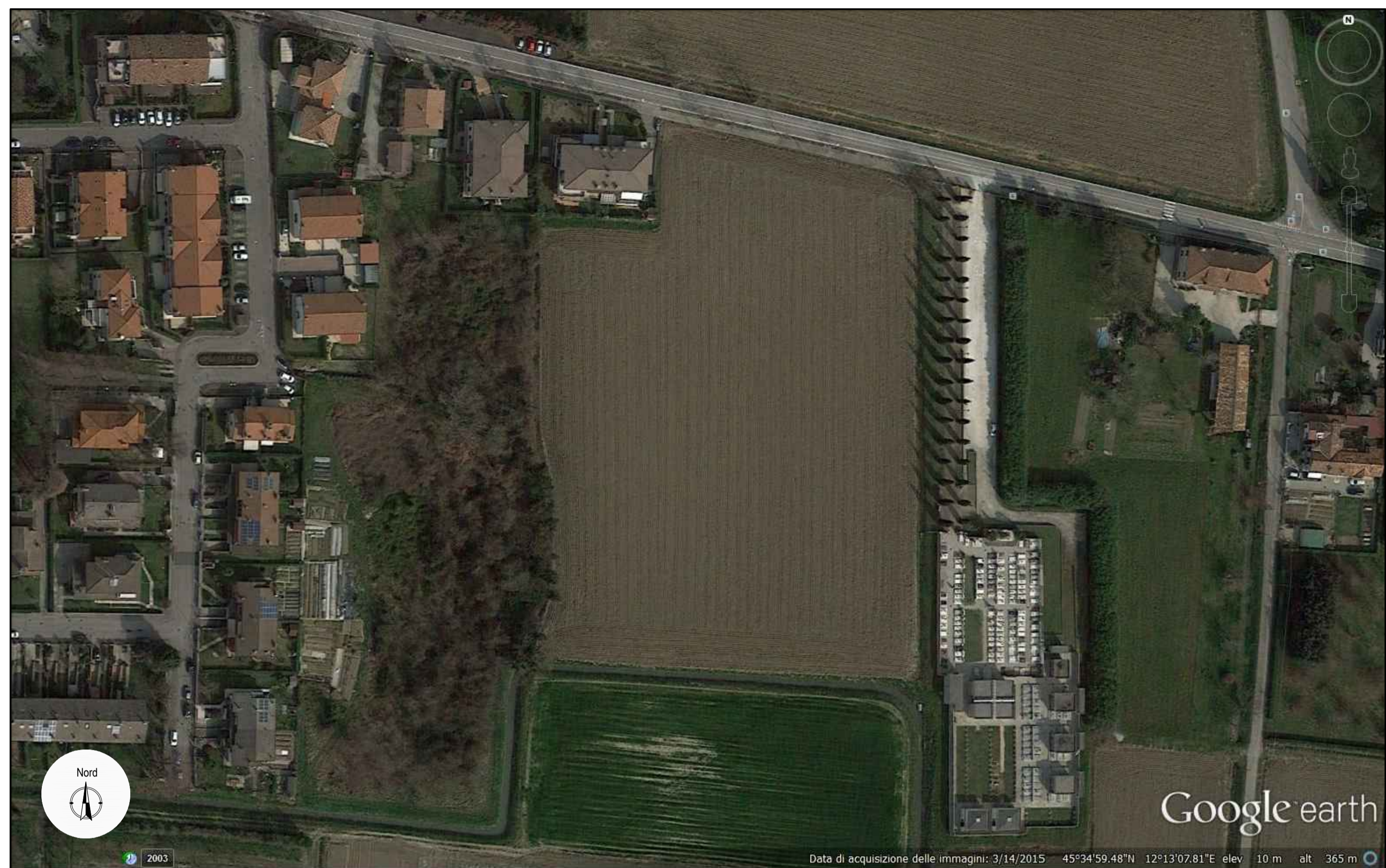


Estratto di Piano Regolatore Generale scala 1:2000



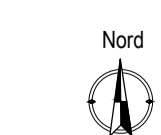
Aerofotogrammetria

per gentile concessione di Google earth

LEGENDA

- zona interessata dalla variante
- aree a verde privato vincolato
- GENERALITA' DEGLI INTERVENTI - ZONE TERRITORIALI OMOGENEE**
- perimetro zona territoriale omogenea (zto)
- tipo di zto (A, B0, B1, B2, B3, B4, B5, C1, C2, D1, D2, D3, DS)
- numero di riferimento tabelle dimensionamento
- Zona territoriale omogenea "E1": produttiva agricola specializzata
- AMBITI DI INTERVENTO A PROGETTAZIONE UNITARIA**
- individuazione di S.U.A. unitario in zona C1 - C2
- cartiglio di riferimento per S.U.A. unitario negli ambiti di intervento C2
- ZONE PER ATTREZZATURE E SERVIZI**
- attrezzature pubbliche esistenti
- attrezzature pubbliche di progetto
- istruzione: F1.1
- attrezzature di interesse comune: F1.2
- verde attrezzato: F1.3
- parcheggi: F1.4
- attrezzature private esistenti
- attrezzature private di progetto
- attrezzature e servizi di uso pubblico: F2
- ZONE SOTTOPOSTE A VINCOLO**
- zone di rispetto o vincolo di distacco da strade, ferrovie, cimiteri, corsi d'acqua ed elettrodotti
- immobili vincolati ex legge 1089/1939
- aree vincolate ex legge 1089/1939
- conici di visuale
- PERIMETRAZIONI**
- piano di lottizzazione
- limite di edificabilità
- VIABILITA' CARRABILE, CICLABILE-PEDONALE**
- sedi stradali esistenti
- sedi stradali di progetto
- percorsi pedonali e ciclabili obbligatori
- EDIFICI CON INTERVENTO CODIFICATO**
- edificio con grado di protezione
- grado 1:
- grado 2:
- grado 3:
- grado 4:

IDENTIFICAZIONE CATASTALE					
Particelle interessanti il PUA C2.18					
INTESTATARI	FOGLIO	PARTICELLA	CONSISTENZA		
			ha	are	ca
Immobiliare 2000 srl	7	397	00	51	
Immobiliare 2000 srl	7	591	14	74	
Immobiliare 2000 srl	7	593	15	37	
Sig. Donadel Filippo	7	672	17	76	
Società Agricola Donadel e Marangon	7	673	40	87	
Cremona Vision srl	7	260	01	73	
Comune di Mogliano Veneto	7	664	00	80	
Imp. costr. ed. Scantamburlo Marino & C sas	7	623	82	32	
Imp. costr. ed. Scantamburlo Marino & C sas	7	336		88	
Imp. costr. ed. Scantamburlo Marino & C sas	7	338		97	
Imp. costr. ed. Scantamburlo Marino & C sas	7	340		97	
Imp. costr. ed. Scantamburlo Marino & C sas	7	342		97	
Imp. costr. ed. Scantamburlo Marino & C sas	7	344	01	20	



ESTRATTO DI PLANIMETRIA CATASTALE scala 1:2000

PROVINCIA DI TREVISO
COMUNE DI MOGLIANO VENETO

Sig. Donadel Filippo
Società Agricola Donadel e Marangon
Impresa Costruzioni Edili di Scantamburlo Marino & C. s.a.s
Immobiliare 2000 S.r.l.
S.I.L. S.p.a.

Piano Urbanistico Attuativo C2.18
Frazione di Campocroce

Estratto di Variante Piano Regolatore Generale
Estratto di Planimetria Catastale
Estratto di Aerofotogrammetria

architetto Marton Sergio le Ditte

[progettista] [committente]

[progettista] [committente]

[progettista] [committente]

[progettista] [committente]

[terzo interessato] [committente]

STUDIO D'ARCHITETTURA
MARTON

Via A. De Gasperi, 17 - 31022 Preganziol (TV)
tel. 0422.63987 fax 0422.630701
email pec: sergio.marton@archiworkdpec.it
email ufficio: studiotecnico@studiomarton.it

18 aprile 2018

1:2000